

## โปรดอ่านเอกสารกำกับเครื่องมือแพทย์ก่อนการใช้งาน

### เอกสารกำกับเครื่องมือแพทย์

#### ลิตเติ้ลวัน ถุงปัสสาวะชนิดขึ้นเดียวสำหรับเด็ก

Little Ones One-Piece Urostomy Custom-cut Pouch with Stomahesive® Skin Barrier

#### คำอธิบายผลิตภัณฑ์

ถุงเก็บปัสสาวะ Little Ones™ เป็นถุงขึ้นเดียวที่มีแผ่นป้องกันผิวหนังจากกาวยึดติด ออกแบบมาโดยเฉพาะสำหรับการใช้งานในเด็ก ถุงนี้มีข้อดีดังต่อไปนี้:

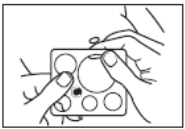
1. มีคุณสมบัติในการปกป้องผิวที่คล้ายคลึงกับผลิตภัณฑ์ที่มีแผ่นป้องกันผิวหนัง Stomahesive® แต่ได้รับการปรับให้อ่อนโยนต่อผิว
2. รูเปิดเริ่มต้นสามารถขยายได้เพื่อรองรับรูเปิดทุกขนาดและรูปร่างที่มีเส้นผ่านศูนย์กลางไม่เกิน 1 นิ้ว (25 มม.)
3. ใช้วาสลิวแบบไม่ไหลย้อนกลับเพื่อให้ปัสสาวะสามารถไหลเข้าสู่บริเวณที่เก็บปัสสาวะของถุงได้อย่างอิสระ แต่ไม่สามารถไหลย้อนกลับไปที่ปากถุงได้
4. มีแผ่นฟิล์มที่นุ่ม กั้นเสียง และป้องกันกลิ่น

#### ข้อบ่งใช้

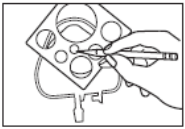
ใช้เก็บปัสสาวะจากลำไส้ที่เปิดทางหน้าท้องเพื่อเป็นทางระบายปัสสาวะ (Urostomy)

#### วิธีการใช้

##### การเตรียมถุงเก็บ



1. วัดขนาดรูทวารเทียมตามคำแนะนำที่ให้ไว้ ทำความสะอาดบริเวณนั้นอย่างอ่อนโยนด้วยน้ำและเช็ดโดยทั่วให้แห้ง ผิวบริเวณรอบๆ ทวารเทียมต้องปราศจากจากตัวทำลายละลายหรือสารที่ฉีก



2. ลากเส้นวัดขนาดของทวารเทียมลงบนแผ่นรองสีขาว โดยวางที่ตรงกลางรอบๆ รูเปิดเริ่มต้น



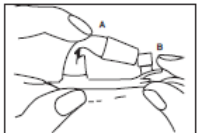
3. สิ่งสำคัญ: ก่อนตัด ให้แยกแฉกด้านหน้าและด้านหลังออกเพื่อไม่ให้ตัดโดนแฉกด้านหน้าของถุงปัสสาวะ



4. ใช้กรรไกรขาโค้งตัดขยายรูตรงกลางให้ใหญ่กว่ารอยที่ลากเส้นไว้เล็กน้อย อย่าตัดเลยขอบวงกลมบนกระดาษหุ้ม

##### วิธีใช้ก๊อกระบาย

หมายเหตุ: ปิดก๊อกระบายปัสสาวะก่อนใส่ถุง



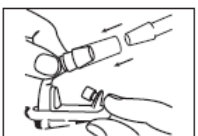
5. ปิดก๊อกระบายปัสสาวะโดยงอช่องทางออก (A) ให้ตรงกับช่องเสียบ (B)



6. กดช่องเสียบเข้ากับช่องทางออกจนสุด



7. หากต้องการเปิดก๊อก ให้จับที่ปลายถุง บีบท่อที่ช่องทางออกที่ติดกับด้านหลังช่องเสียบและดึงช่องเสียบออกจากช่องทางออก



8. หากต้องการติดเข้ากับภาชนะรองรับปัสสาวะสำหรับกลางคืน ให้ใช้ข้อต่อที่ให้มาพร้อมผลิตภัณฑ์ มีภาชนะรองรับปัสสาวะสำหรับกลางคืนมาให้พร้อมใช้งาน

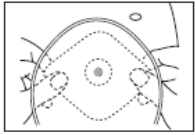
## วิธีการติดถุงเก็บปัสสาวะ

สิ่งสำคัญ: ควรใช้ความระมัดระวังในการออกแรงโดยใช้แรงกดเบาๆ เท่านั้นที่บริเวณหน้าท้องของเด็กทารกเมื่อมีการใช้ระบบถุงใดก็ตาม

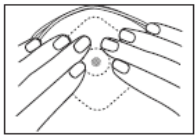


9. นำกระดาษหุ้มออกจากแผ่นป้องกันผิวหนังโดยให้นิ้วสัมผัสกับแถบกาวยีน้อยที่สุด

หมายเหตุ: เมื่อใช้กาวยึดหน้าท้อง Stomahesive® Paste ขอแนะนำให้ใช้ทำเป็นวงแหวนรอบรูที่ขยายไว้ที่ด้านกาวยของแผ่นป้องกันผิวหนัง

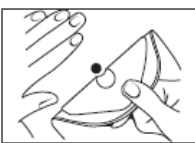


10. จับด้านข้างของแผ่นป้องกันผิวหนังทั้งสองข้างและวางให้ตรงตำแหน่งของรูที่ขยายไว้บริเวณเหนือปากจูเปิด



11. กดแผ่นป้องกันผิวหนังเบาๆ โดยให้ความระมัดระวังเป็นพิเศษในบริเวณที่ใกล้กับปากจูเปิดมากที่สุด สามารถใส่ถุงได้นานเท่าที่ยังรู้สึกสบายและไม่มีอาการระคายเคือง

## การดึงถุงเก็บปัสสาวะออก



12. การดึงออกสามารถทำได้โดยดึงจากด้านบนสุดจนถึงล่างสุด โดยค่อยๆ ดึงแผ่นป้องกันผิวหนังออกจากผิวหนังพร้อมใช้มืออีกข้างหนึ่งกดเบาๆ บนผิวหนังที่อยู่ติดกัน ไม่จำเป็นต้องขจัดสิ่งตกค้างทั้งหมดออก

## การกำจัดทิ้ง

ปฏิบัติตามข้อกำหนด/ข้อบังคับในการกำจัดทิ้งในแต่ละประเทศ

### คำเตือน ข้อควรระวัง และ ข้อสังเกต

- ควรใช้ความระมัดระวังเมื่อใช้ผลิตภัณฑ์โดยเฉพาะอย่างยิ่งเมื่อมีภาวะท่อไตโต และกรณีที่ไม่มีการเพาะปัสสาวะ เนื่องจากมีการรายงานทางคลินิกถึงการมีคราบขาวในระบบท่อเก็บปัสสาวะของผู้ป่วยเหล่านี้บ้าง ครั้ง หากตรวจพบก่อนในระบบทางเดินปัสสาวะ ให้ประเมินการใช้ผลิตภัณฑ์อย่างต่อเนื่องและเริ่มให้การรักษาทางการแพทย์ที่เหมาะสม
- หากเกิดอาการระคายเคือง ควรหยุดใช้และปรึกษานักวิชาการทางการแพทย์
- ห้ามใช้ซ้ำ

## วิธีการเก็บรักษา

เก็บที่อุณหภูมิ 10-30 องศาเซลเซียส เก็บรักษาในที่แห้ง

### ปริมาณบรรจุ

1 กล่องบรรจุ 15 ชิ้น และข้อต่อจำนวน 2 ชิ้น

### คำอธิบายสัญลักษณ์บนบรรจุภัณฑ์

**LOT**

หมายถึง รุ่นการผลิต

**EXP. DATE** หมายถึง วันหมดอายุ

### เจ้าของผลิตภัณฑ์

บริษัท คอนวาเทค ลิมิเต็ด, ฟลินท์ไชนด์, สหราชอาณาจักร

### ผลิตโดย

บริษัท คอนวาเทค โดมินิกัน รีพับลิค อิงค์, ซาน คริสโตบาล, สาธารณรัฐโดมินิกัน

### ช่องทางการติดต่อ

บริษัท คอนวาเทค (ประเทศไทย) จำกัด

87 อาคารเอ็มไทยทาวเวอร์ ออลซีซั่นส เพลส ชั้น 9 ถนนวิฑู แขวงลุมพินี เขตปทุมวัน กรุงเทพฯ

โทร. 02-6147000